



# CorePro LEDtube EM/ Mains



## CorePro LEDtube 600mm 8W 840 T8

CorePro LEDtube er en LED-løsning, der gør det muligt at udskifte T8-lystofrør til en overkommelig pris. Core-seriens LEDtubes har ikke kun en lav startinvestering, men LED-energieffektiviteten giver ligeledes øjeblikkelige besparelser, som du kan regne med over en lang og pålidelig levetid. Løsningen har den samme lampestørrelse og lysfordeling som lystofrør, og du vil derfor aldrig kunne kende forskel. Der er to måder at installere disse LED-rør på: Udskift ledninger på dit eksisterende lystofrør-armatur, så CorePro LEDtubes fungerer direkte på lysnettet. Eller udskift blot lystofrørets tænder med en LED-tænder, der kan anvendes sammen med dine elektromagnetiske forkoblinger.

### Advarsler og sikkerhed

- BEMÆRK: Den generelle energieffektivitet og lysfordeling i alle installationer, hvor lamperne anvendes, afhænger af installationsdesignet.
- Installation skal udføres i henhold til installationsdiagrammerne, der følger med lampen eller er tilgængelige online. Installation skal udføres af en autoriseret fagmand.

### Produkt data

Generelle oplysninger		Lysteknisk	
Fod	G13 [Medium Bi-Pin Fluorescent]	Farvekode	840 [CCT of 4000K]
Normeret levetid	50.000 t	Spredningsvinkel (nom.)	240 °
Skiftedyklus	200.000	Lysstrøm	800 lm
Lighting Technology	LED	Farvebetegnelse	Kold hvid (CW)
Lysstrømsmålingsreference	Sphere	Korreleret farvetemperatur (nom.)	4000 K
CE-mærke	Ja	Lyseffekt (nominel) (nom.)	100 lm/W
Overholder EU RoHS	Ja	Farveensartethed	<6
		Farvegengivelsesindeks (CRI)	80
		LLMF ved den nominelle levetids udløb (nom.)	70 %

## CorePro LEDtube EM/Mains

Flimmerværdi (PstLM)	1
Værdi for stroboskopisk effekt (SVM)	0,9
Photobiological safety according to EN 62471	RG0

### Drift og el

Linjefrekvens	50 to 60 Hz
Indgangsfrekvens	50 til 60 Hz
Strømforbrug	8 W
Lyskildens strømstyrke (nom.)	46 mA
Opstartstid (nom.)	0,5 s
Opvarmningstid til 60 % lyseffekt	0,5 s
Effektfaktor (brøk)	0,9
Spænding (nom.)	220-240 V
LED alternative to fluorescent lamp power	18 W

### Temperatur

Omgivende temperaturområde	-20 °C til 45 °C
T-kappe, maks. (nom.)	50 °C

### Lysstyringssystemer og dæmpning

Dæmpbar	Nej
---------	-----

### Mekanik og armaturhus

Pære finish	Matteret
Lyskildemateriale	Glas
Lyskildeform	Rør, dobbelte ender

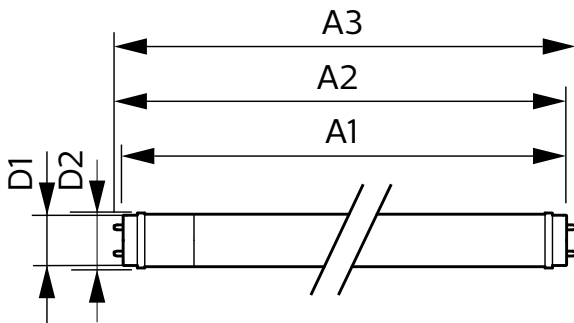
### Godkendelse og anvendelsesområde

Energieffektivitetsklasse	F
Energibesparende produkt	Ja
Godkendelsesmærkninger	Overholder RoHS CE-mærkning KEMA Keur-certifikat
Energiforbrug kWh/1000 t.	8 kWh
EPREL-registreringsnummer	1384725

### Produktdata

Full EOC	871951445977900
Ordreproduktnavn	CorePro LEDtube 600mm 8W 840 T8
Ordrekode	45977900
Lokal ordrekode	2057817040
SAP-tæller – antal pr. pakke	1
Tæller – antal pakker pr. kasse (udvendig emballage)	20
Materialenr. (12NC)	929003547202
Det fulde produktnavn	CorePro LEDtube 600mm 8W 840 T8
EAN/UPC – kasse	8719514459786
Beskrivelse af lokal kode	2057817040
EAN/UPC - Product/Case	8719514459779

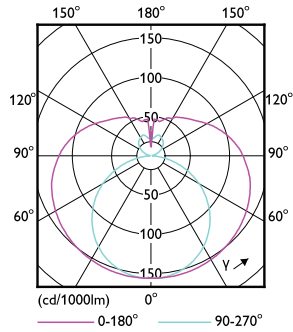
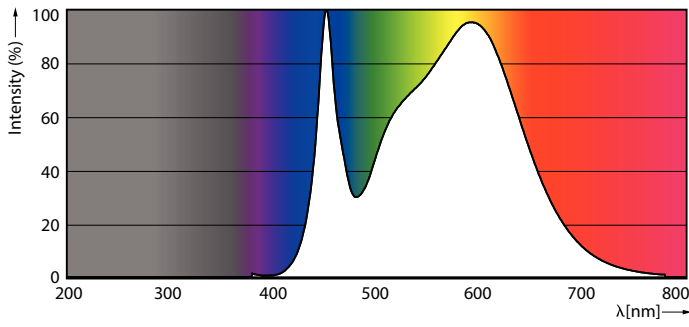
## Målskitse



Product	D1	D2	A1	A2	A3
CorePro LEDtube 600mm 8W 840 T8	25,7 mm	28 mm	588,5 mm	595,5 mm	602,5 mm

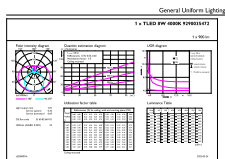
# CorePro LEDtube EM/Mains

## Fotometriske data



Spectral Power Distribution Colour - CorePro LEDtube 600mm 8W 840 T8

Light Distribution Diagram - CorePro LEDtube 600mm 8W 840 T8

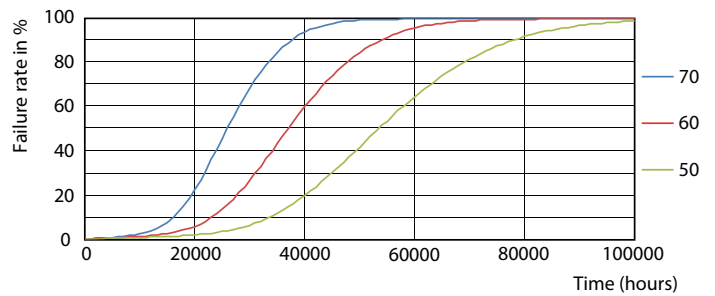


General uniform lighting - CorePro LEDtube 600mm 8W 840 T8

## Levetid



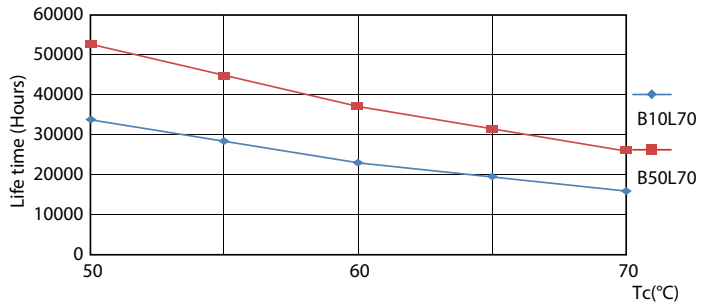
Life Expectancy Diagram - CorePro LEDtube 600mm 8W 840 T8



Life Expectancy Diagram - CorePro LEDtube 600mm 8W 840 T8

# CorePro LEDtube EM/Mains

## Levetid



Life Expectancy Diagram - CorePro LEDtube 600mm 8W 840 T8

Lumen Maintenance Diagram - CorePro LEDtube 600mm 8W 840 T8

